

ΚΥΗΣΗ

Στυλ υποδείγματος κειμένου
Δεύτερου επιπέδου
Τρίτου επιπέδου
Τέταρτου επιπέδου
Πέμπτου επιπέδου

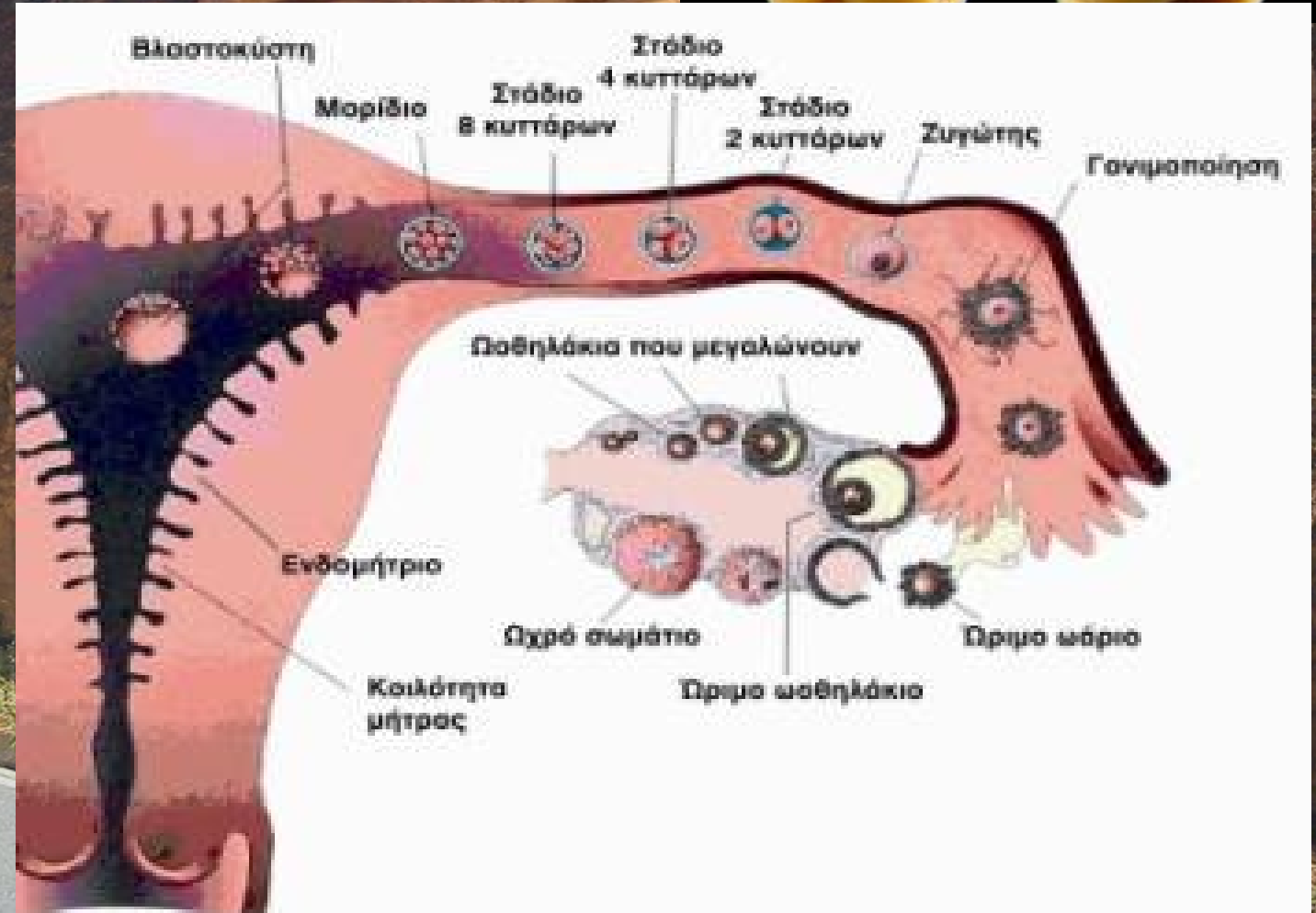
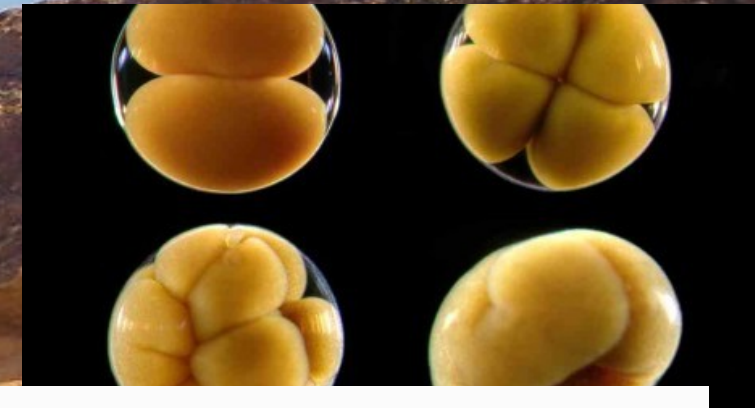
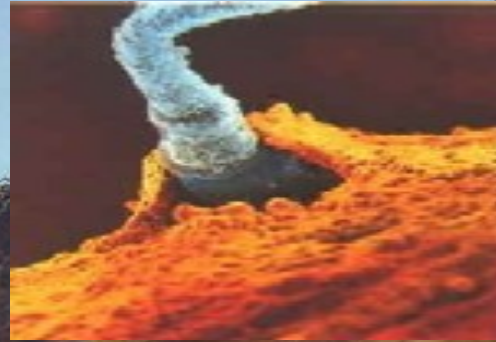
Τμήμα : Α'3

Η ομάδα που επιμελήθηκε την παρουσίαση:
Οικονόμου Κωνσταντίνα
Λεούση Δέσποινα
Λαντζούνη Ιωάννα
Κοπαλά Ιωάννα

Υπεύθυνη καθηγήτρια : Άννα Πυθαρούλη

Γονιμοποίηση

Η γονιμοποίηση συνήθως γίνεται στην λήκυθο της σάλπιγγας. Είναι το αποτέλεσμα της συνένωσης ενός ωαρίου με ένα σπερματοζώαριο, που είναι απλοειδή κύτταρα με 23 χρωμοσώματα το κάθε ένα, με αποτέλεσμα την δημιουργία ενός διπλοειδούς ζυγώτη με 46 χρωμοσώματα, δηλαδή όσα και τα χρωμοσώματα των ανθρωπίνων σωματικών κυττάρων. Η εμφύτευση ενός γονιμοποιημένου ωαρίου στην μήτρα λαμβάνει χώρα 6-8 ημέρες μετά την ωορρηξία.



Εξωσωματική

Το μωράκι σας στη φάση λίγο πριν την εμφύτευση ονομάζεται βλαστοκύστη, είναι περίπου 4-5 ημερών, αποτελείται από 16-32 κύτταρα και έχει μέγεθος περίπου 0,1-0,2 χιλιοστά.

Τα ωάρια λαμβάνονται από τα ωοθυλάκια, που αναπτύσσονται στις ωοθήκες της γυναίκας, με τη διαδικασία της ωοληψίας. Στο εργαστήριο, έρχονται σε επαφή με τα σπερματοζωάρια, μέσα σε ειδικά δοχεία (τρυβλία) με καλλιεργητικό υλικό, προκειμένου να γίνει η γονιμοποίηση.



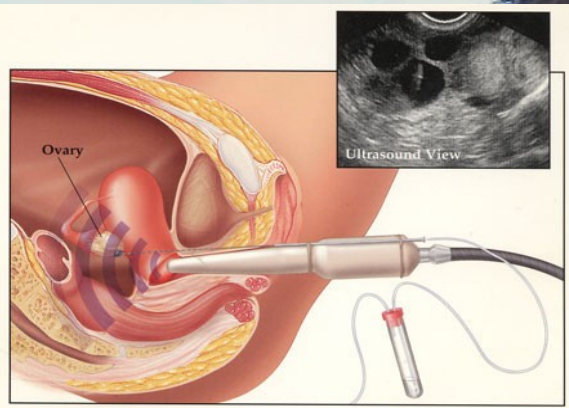
Στη συνέχεια, τα τρυβλία με τα γονιμοποιημένα ωάρια (ζυγώτες) τοποθετούνται σε επωαστικό κλίβανο για 2-6 ημέρες, υπό ειδικές συνθήκες, ώστε τα έμβρυα να διανύσουν τα πρώτα στάδια της ανάπτυξής τους. Αντί τα έμβρυα να καταλήξουν στη μήτρα με φυσικό τρόπο (δηλαδή μέσω της σάλπιγγας), μεταφέρονται σ' αυτήν από τον εξειδικευμένο γυναικολόγο, με τη βοήθεια ενός λεπτού καθετήρα μέσα στον οποίο τα έχει τοποθετήσει ο εμβρυολόγος. Τα έμβρυα εμφυτεύονται από μόνα τους στον βλεννογόνο της μήτρας, το ενδομήτριο, όπως και στη φυσιολογική σύλληψη. Εάν υπάρξει εμφύτευση θα υπάρξει και εγκυμοσύνη.



Ποιες είναι οι τεχνικές εξωσωματικής γονιμοποίησης;

A. Κλασική εξωσωματική γονιμοποίηση (IVF)

Τα ωάρια και τα σπερματοζωάρια τοποθετούνται μαζί σε καλλιεργητικό υλικό και αφήνονται στον κλίβανο για να πραγματοποιηθεί η γονιμοποίηση.



Δ. Καλλιέργεια Βλαστοκύστης
Βλαστοκύστη είναι το στάδιο στο οποίο φθάνει το έμβρυο 5-6 ημέρες μετά την ωοληψία

B. Μικρογονιμοποίηση (ICSI)

Είναι μια τεχνική που περιλαμβάνει την κατευθείαν εισαγωγή ενός και μόνο σπερματοζωαρίου μέσα στο ωάριο με τη χρήση ειδικής βελόνας.

ΣΤ. Προεμφυτευτική Γενετική Διάγνωση (PGD)

Με τον όρο αυτό εννοούμε τη διαδικασία διαπίστωσης γενετικών ασθενειών στο γενετικό υλικό των εμβρύων και την εν συνεχεία επιλογή και εμβρυομεταφορά υγιών εμβρύων που αποκτήθηκαν με τη μέθοδο μεταξύ άλλων της εξωσωματικής γονιμοποίησης.

Γ. Υποβοηθούμενη Εκκόλαψη

Είναι μια διαδικασία που μπορεί να γίνει μετά από κλασική IVF ή μικρογονιμοποίηση πριν την εμβρυομεταφορά. Με αυτή τη διαδικασία λεπταίνουμε τη ζώνη που περιβάλλει το έμβρυο για να διευκολύνουμε την εμφύτευσή του.

Ε. Κρυοσυντήρηση εμβρύων και ορχικού ιστού

Η κρυοσυντήρηση βρίσκεται σε πειραματικό στάδιο.

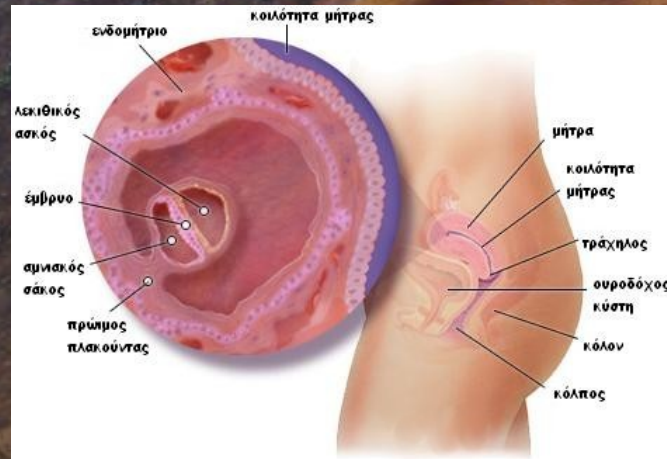
Ζ. Βιοψία όρχεως (TESE)

Ενδείκνυται σε ασθενείς με σοβαρή ολιγοσπερμία ή αζωοσπερμία.



1ος Μήνας

Η σύλληψη πραγματοποιείται μέσα σε 24 ώρες από την ωορρηξία, περίπου 14 μέρες πριν την αναμενόμενη περιόδό σας.



Σχηματίζεται ο λεκιθικός σάκος, που διατηρεί την εγκυμοσύνη, μέχρι να αναλάβει ο πλακούντας.



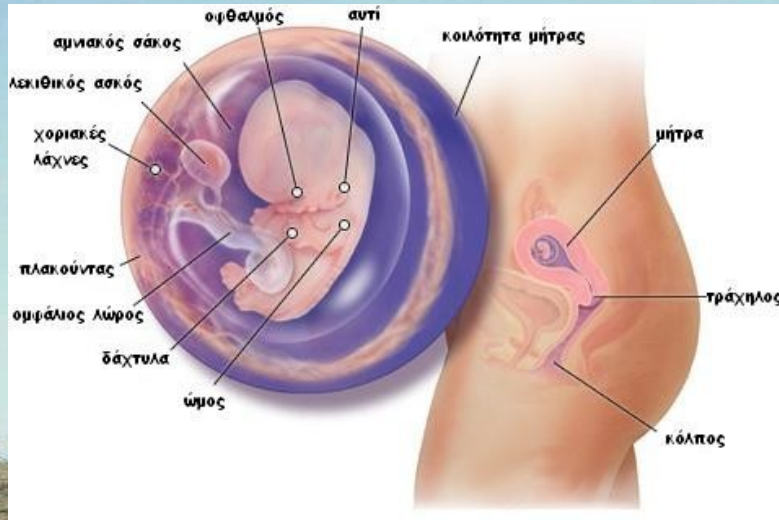
1^{ος} μήνας

Χτυπάει για πρώτη φορά η καρδιά του εμβριου με 130 παλμούς το λεπτό.

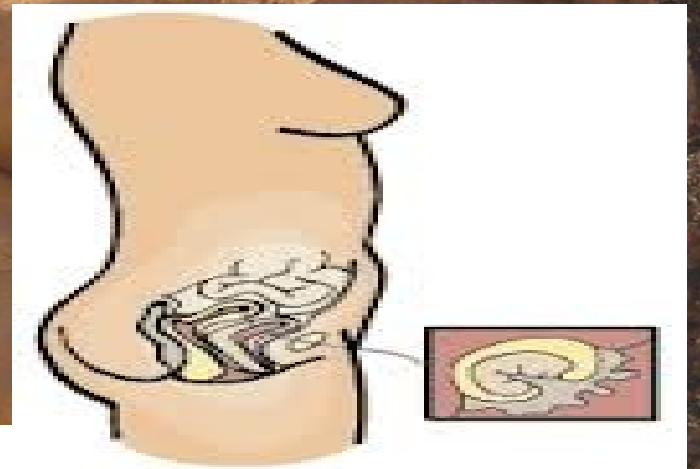


2ος Μήνας

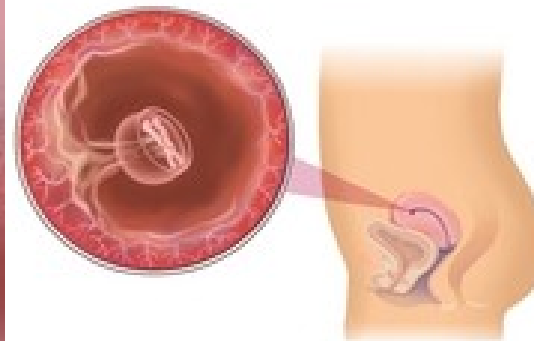
Μεταξύ 6ης και 10ης εβδομάδας γίνεται ο σχηματισμός όλων των οργάνων και των εξωτερικών χαρακτηριστικών του εμβρύου.



Σχηματίζονται τα ποδαράκια και τα χεράκια και αρχίζει να σχηματίζεται το πάγκρεας, τα πνευμόνια, το στομάχι, οι αγκώνες του, το κεφαλάκι, βλέφαρα, γλωσσίτσα, αυτιά, μυτούλα και τα δακτυλάκια του



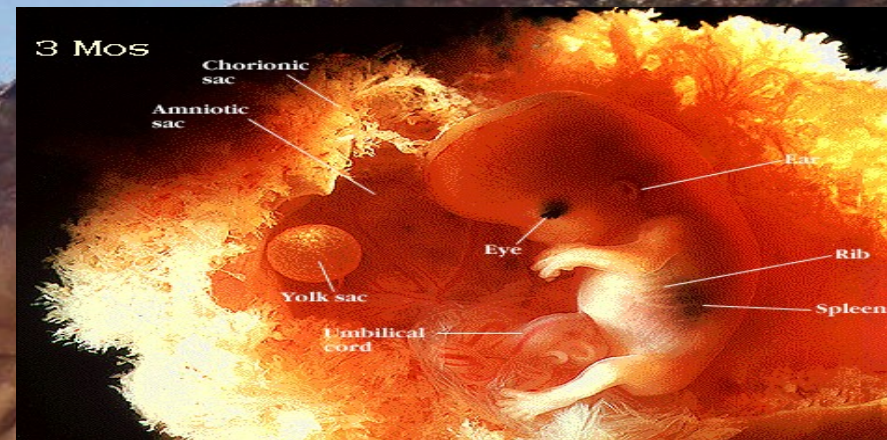
Το εμβρυάκι φθάνει τα 8-31 χιλιοστά. Επίσης σ' αυτή τη φάση ξεκινά η διαμόρφωση του κεντρικού νευρικού συστήματος του εμβρύου. Γι αυτό, μην ξεχνάτε το φολλικό οξύ.



Το μωράκι σας κάνει ήδη αυτόματες κινήσεις μέσα στη μήτρα σας, αλλά εσείς δεν μπορείτε να τις αντιληφθείτε. Ο πλακούντας έχει αναπτυχθεί. Αυτός είναι ο λόγος που από την 9η εβδομάδα και μετά μειώνονται οι αναγούλες.

3ος Μήνας

Σε αυτή τη φάση ζυγίζει περίπου 14 γραμμάρια , έχει μήκος περίπου 6-7,5 εκατοστά και οι παλμοί του έχουν πέσει στους 110-160.



Σε αυτό το μήνα γίνεται η πρώτη σημαντική εξέταση για το μωρό σας: η αυχενική διαφάνεια που προβλέπει στατιστικά την πιθανότητα να έχει ένα μωρό σύνδρομο Down και άλλα σύνδρομα.



Το κυκλοφοριακό και το ουροποιητικό του σύστημα λειτουργούν και το συκώτι του παράγει χολή. Υπάρχουν ακόμη και νυχάκια και μαλλάκια. Τα αυτάκια του είναι εντελώς αναπτυγμένα. Το δερματάκι του, όμως, είναι ακόμα λεπτό και διάφανο και ένα λεπτό στρώμα χνουδιού καλύπτει το σωματάκι του. Παθαίνει ακόμη και λόξυγκα λόγω της κατάποσης. Το αμνιακό υγρό κατά τις 12 εβδομάδες θα είναι περίπου 30 ml!

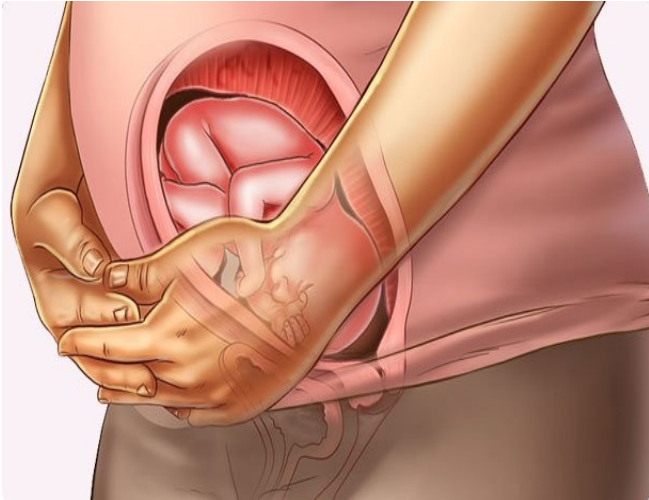


Τα οστά του έχουν αρχίσει και γίνονται πιο σκληρά (οστεοποίηση) και τα ματάκια του είναι μεγάλα και ορθάνοικτα. Οι αρθρώσεις του έχουν διαμορφωθεί. Η ουρίτσα του εξαφανίζεται και τα ποδαράκια και τα χεράκια έχουν ξεπροβάλει.



5ος Μήνας

Η έγκυος έχει πάρει περίπου 4-5 κιλά. Από εδώ και μετά το βάρος θα αυξάνεται περίπου κατά μισό κιλό την εβδομάδα .



Το εμβριο αντιλαμβάνεται πολύ πιο εύκολα τους ήχους του περιβάλλοντος. Τα βλέφαρα αρχίζουν να ανοίγουν και το έμβριο πραγματοποιεί πολύ πιο έντονες κινήσεις, οι οποίες γίνονται αισθητές από την μητέρα.

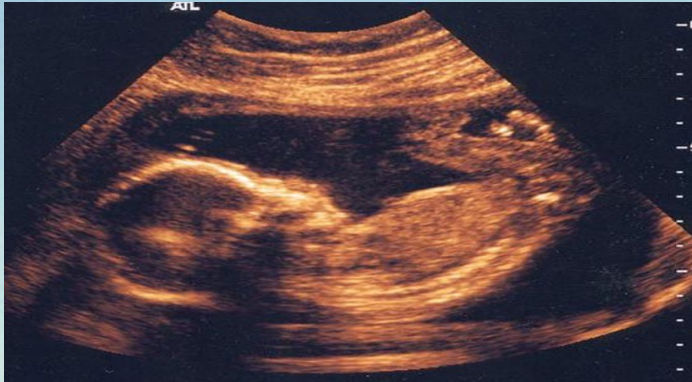


Στον 5ο μήνα όπως και σε κάθε επόμενο μήνα μέχρι τον τοκετό προσδιορίζονται ο αιματοκρίτης, το σάκχαρο αίματος και πραγματοποιείται μια γενική εξέταση ούρων για τον έλεγχο πιθανής προεκλαμψίας ή κάποιας ουρολοίμωξης.



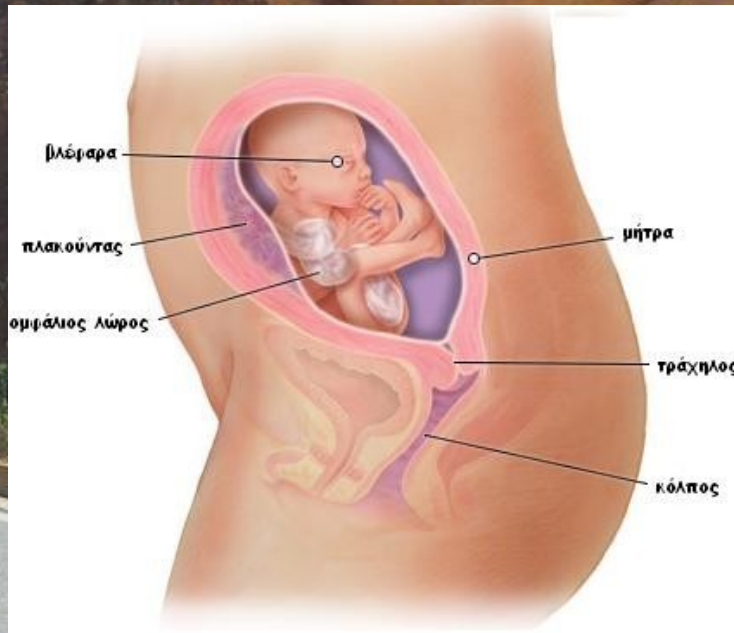
Το υπερηχογράφημα β επιπέδου είναι μια αναλυτική καταγραφή με τον υπερηχοτομογράφο όλων των συστημάτων και των ανατομικών σχέσεων του σώματος του εμβρύου, με στόχο την πρώιμη ανίχνευση ανωμαλιών στη διάπλασή του.

6ος Μήνας

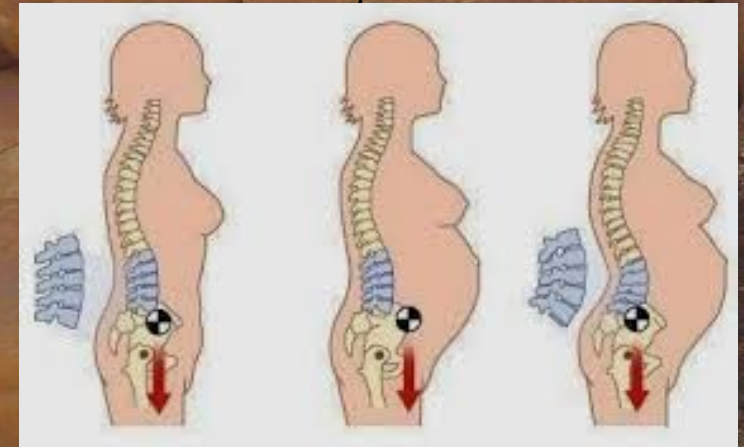


Ωριμάζοντας το νευρικό και το μυϊκό σύστημα το έμβρυο έχει την ικανότητα να εκτελεί περισσότερο πολύπλοκες κινήσεις. Επεκτείνεται η φαγούρα της κοιλιάς όταν το δέρμα είναι ξηρό.

Το ύψος της μήτρας σταδιακά ξεπερνάει τον ομφαλό και η διάταση της κοιλιάς της εγκύου γίνεται αρκετά έκδηλη.



Το έμβρυο έχει τις αναλογίες του νεογέννητου, ωστόσο ακόμα δεν έχει συσσωρεύσει λίπος κάτω από το δέρμα του και έτσι έχει ένα μακρόστενο σχήμα. Από τον 6ο μήνα αρχίζει να συσσωρεύεται υποδόριο λίπος.



Εμφανίζονται ραγάδες στο δέρμα. Λόγω της διάτασης της κοιλιάς και της μετατόπισης του κέντρου βάρους προς τα εμπρός.

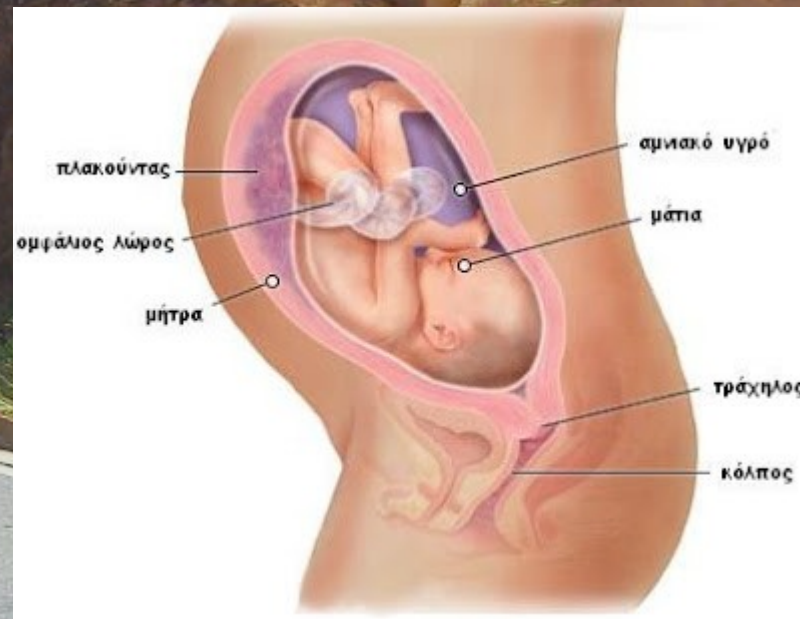
7ος Μήνας



Στον 7ο μήνα το έμβρυο είναι 1κιλό. Σε αυτήν την φάση αυξάνεται δραματικά η ζήτηση του εμβρύου σε θρεπτικά συστατικά σίδηρο και ασβέστιο. Έχουν αναπτυχθεί τα μαλλιά, τα νύχια και το λίπος κάτω από το δέρμα συνεχίζει να αυξάνεται.



Πολλές γυναίκες παρουσιάζουν οπισθοστερνικό καύσο (καούρα) μετά από ένα μέτριο γεύμα. Η εμφάνιση αιμορροΐδων οφείλεται στην αύξηση της πίεσης του φλεβικού δικτύου μέσα στην ελάσσονα πύελο, λόγω της πίεσης από την μήτρα.

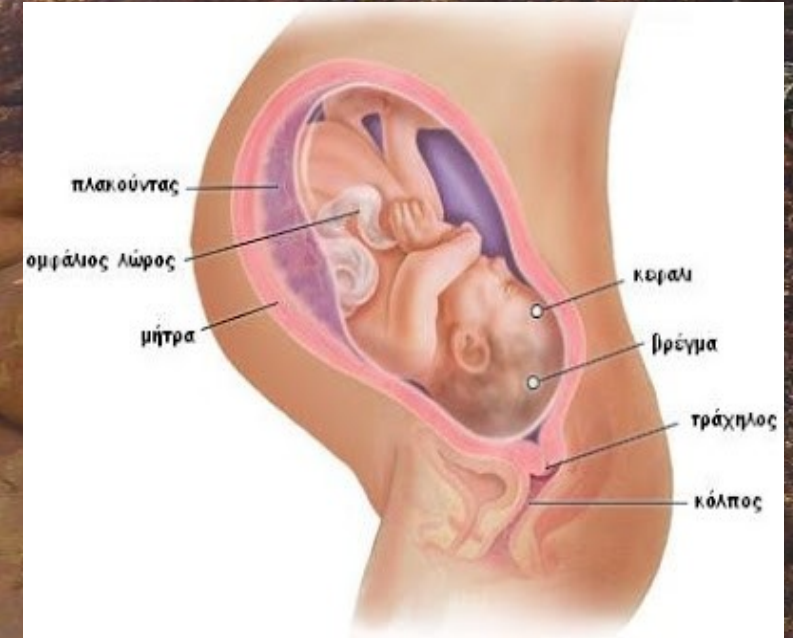


Η αύξηση του μεγέθους της κοιλιάς είναι αρκετά έκδηλη. Η πίεση του στομάχου από την αναπτυσσόμενη μήτρα σε συνδυασμό με την επίδραση των ορμονών της εγκυμοσύνης προκαλεί έντονη δυσπεψία. Η δυσκοιλιότητα γίνεται περισσότερο έκδηλη, διότι η αναπτυσσόμενη μήτρα πιέζει το έντερο και δυσχεραίνει την κινητικότητά του.

9ος Μήνας



Το έμβρυο συνεχίζει να αυξάνει το βάρος του σε όλη τη διάρκεια του 9ου μήνα. Έχει καταλάβει πλέον όλη την κοιλότητα της μήτρας και σε περισσότερο από 96% των περιπτώσεων είναι γυρισμένο με το κεφάλι προς τα κάτω. Πλέον, το αναπνευστικό σύστημα του εμβρύου θεωρείται αρκετά ώριμο ώστε ο τοκετός να μπορεί να εξελιχθεί ανά πάσα στιγμή μέσα στον 9ο μήνα.



Θηλασμός



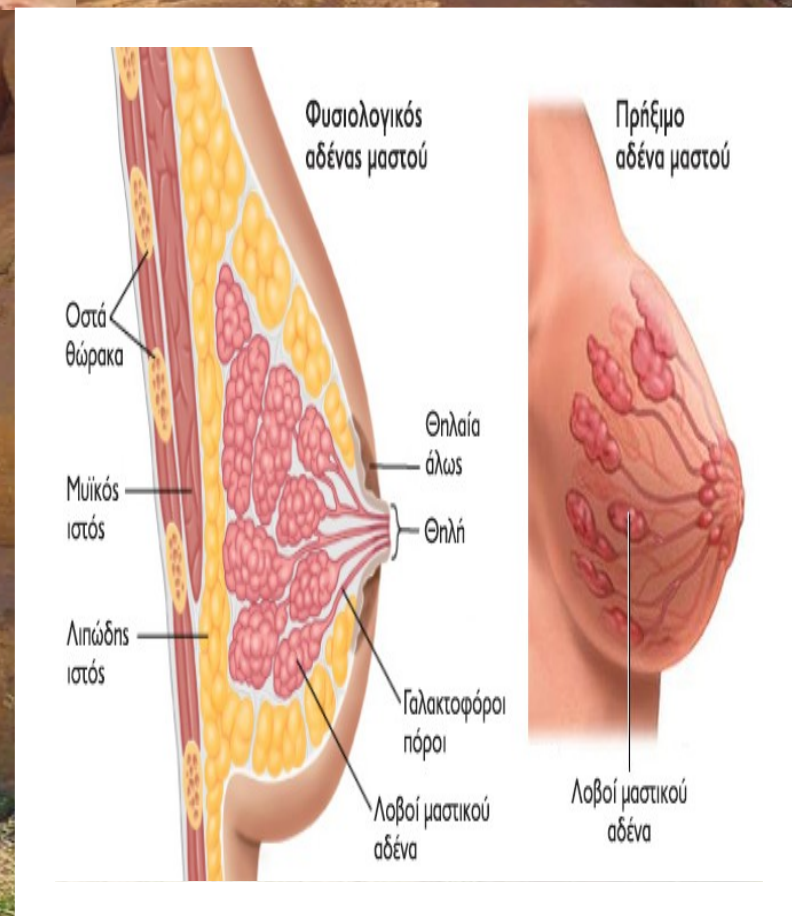
Πλεονεκτήματα

Παιδί

- Προφυλάσσει από σοβαρές ασθενικές
- Ενισχύει την πνευματική ανάπτυξη
- Ενισχύει την ψυχική ανάπτυξη
- Είναι εύπεπτο με αποτέλεσμα να μειώνει τους κολικούς.
- Έχει μακροχρόνια πλεονεκτήματα για την υγεία του παιδιού σας
- Έχει την καταλληλότερη σύσταση για το νεογνό.

Μητέρα

- Βοηθά στην παλινδρόμηση της μήτρας μετά τον τοκετό.
- Προστατεύει από τον καρκίνο του μαστού και των ωοθηκών.
- Είναι φθινό και πάντα διαθέσιμο.
- Είναι στην κατάλληλη θερμοκρασία και δεν χρειάζεται καμία ετοιμασία .
- Προστατεύει από την οστεοπόρωση.
- Ενισχύει την αυτοπεποίθησή τους.
- Βοηθά στην ευκολότερη



Τελοσ

